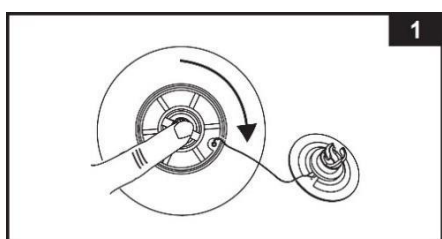


Kontrola přetlakového ventilu

Přetlakový ventil může být nedovřený nebo není správně dotažený. Postupujte prosím dle níže uvedených kroků, aby se problém vyřešil.

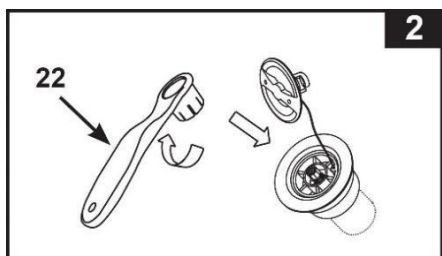
Zavření přetlakového ventilu

Odšroubujte víčko přetlakového ventilku. Zatlačte prstem doprostřed ventilu a otočte jej o 90° po směru hodinových ručiček (viz. obrázek 1). Tím zavřete ventil.



Utažení přetlakového ventilu

Odšroubujte víčko přetlakového ventilku a vložte do ventilku servisní klíč. (viz. obrázek 2). Otočte klíčem (díl 22) po směru hodinových ručiček. Tím ventilek utáhnete.



DŮLEŽITÉ: Nikdy nepovolujte ani neutahujte přetlakový ventil, pokud je ve vířivce voda. K utažení ventilu použijte pouze přibalený servisní klíč. Neutahujte ventilek příliš velkou silou, mohlo by to poškodit přetlakový ventil.

Pokud Váš problém přetrvává, obraťte se prosím na náš email servis@intexcorp.cz. Naše servisní oddělení je Vám k dispozici.