

## Skladování/ zazimování produktu

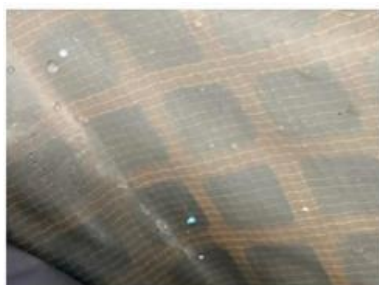
Produkty Intex jsou vyrobeny z měkčeného PVC. Nejsou odolné vůči mrazivým teplotám. Abyste předešli poškození výrobku, uskladněte svůj bazén nebo vířivku, jakmile okolní teplota klesne pod 4°C.

- Krok 1:** Všechno příslušenství odejměte/ odmontujte a pečlivě očistěte.
- Krok 2:** Ujistěte se, že je výrobek čistý, poté ho osušte suchým hadříkem.
- Krok 3:** Nechte produkt na slunci (na vzduchu) kompletně uschnout alespoň po dobu 2 dní.
- Krok 4:** Po vysušení, než začnete výrobek skládat, nasypejte tělový pudr (mastek) na všechny švy.
- Krok 5:** Skládejte PVC bez ostrých ohybů, abyste předešli prasklinám.
- Krok 6:** Skladujte produkt v místnosti, kde se udržuje stálá teplota nad 4°C.

Nedoporučujeme nechávat náš výrobek během zimy venku. Krycí plachta Intex není krytem na zimu!

### Pokud výrobek nebude uskladněn dle uvedených instrukcí, mohou se objevit následující problémy:

Většinou nastanou během skladování po druhé sezóně.



#### Malé dírký

Jsou způsobeny rozmnožováním mikroorganismů a plísní, když je plachta stále ještě vlhká nebo v případě, že je plachta (PVC) vystavena mrazivým teplotám.



#### Povolené švy / díry

Tato situace nastane, když nejsou švy před uskladněním zasypány tělovým pudrem (mastkem). Také se může stát, že švy povolí vlivem působení mikroorganismů, které se rozmnožují kvůli nesprávnému skladování plachty (PVC).

Prosím přečtěte si **příbalený manuál**, kde najdete přesné informace o tom, jak skladovat Váš konkrétní Intex výrobek.