

# UŽIVATELSKÝ NÁVOD INT EX®

## Elektrická vzduchová pumpa Quick-Fill™

Model AP640; 220 – 240 Volt ~ 50 Hz; 100 W

PŘED POUŽITÍM TOHOTO VÝROBKU SI PŘEČTĚTE POKYNY A DODRŽUJTE JE

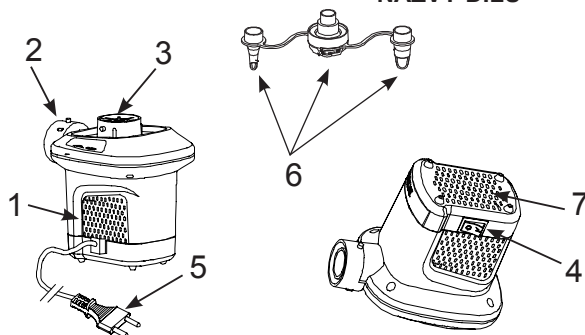
203

### VAROVÁNÍ

- Použití pouze dospělou osobou.
- Zabraňte upadnutí přístroje do vody a nevystavujte přístroj dešti nebo vodě.
- Nemířte proud vzduchu na obličej nebo tělo.
- Neprovozujte více než 10 minut bez přerušení. Odpojte a nechte vychladnout nejméně 10 minut.
- Odpojte zařízení, pokud jej nepoužíváte.
- Nezakrývejte větrací otvory.
- Nevkládejte předměty do nafukovacího nebo vyfukovacího konektoru.
- Přívodní kabel nelze vyměnit. Pokud dojde k jeho poškození, je nutné spotřebič zlikvidovat.
- Chcete-li snížit riziko úrazu elektrickým proudem, nevystavujte přístroj dešti. Skladujte v interiéru.
- Toto zařízení mohou používat děti od 8 let výše a osoby se sníženými fyzickými, vjemovými či duševními schopnostmi či nedostatkem zkušeností a znalostí, mají-li dozor či pokyny ohledně použití přístroje bezpečným způsobem a chápou-li související nebezpečí.
- Děti si nebudou s přístrojem hrát. Čištění a uživatelská údržba nebude prováděna dětmi bez dozoru.

**POSTUPUJTE PODLE TĚCHTO PRAVIDEL A VŠECH POKYNŮ, ABY NEDOŠLO K POŠKOZENÍ MAJETKU, ÚRAZU ELEKTRICKÝM PROUDEM, POPÁLENÍ NEBO JINÉMU PORANĚNÍ.**

### NÁZVY DÍLŮ



#### POPIS DÍLŮ:

1. PUMPA
2. NAFUKOVACÍ KONEKTOR
3. VYFUKOVACÍ KONEKTOR
4. PŘEPÍNAČ
5. AC NAPÁJECÍ KABEL
6. HUBICE
7. VĚTRACÍ OTVORY/ŠTĚRBINY

**POZNÁMKA:** Výkresy pouze pro ilustraci. Nemusí odrážet skutečný výrobek. Není v reálném měřítku.

### POKYNY

#### Obecně

- Zabalte pumpu a hubice, když se nepoužívají.
- Není nutná žádná zvláštní údržba pro vzduchovou pumpu.

## ULOŽTE TYTO POKYNY

Strana 1

203

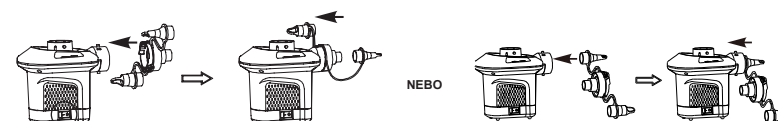
## UPOZORNĚNÍ

Toto zařízení nesmí být napájeno externím spínacím zařízením, jako je například časovač, nebo připojeno k obvodu, který se během provozu pravidelně zapíná a vypíná, aby se zabránilo nebezpečí v důsledku neúmyslného resetování tepelné pojistky.

### POKYNY

#### NAFUKOVÁNÍ

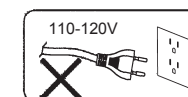
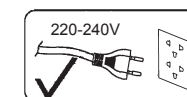
1. V případě potřeby připojte hubici k nafukovacímu konektoru a podržte pumpu proti nafukovacímu ventilu předmětu, který má být nahuštěn. Viz obr. (1).  
**POZNÁMKA:** U velkých předmětů, jako jsou nafukovací čluny a velké nafukovací matrace, pumpa přímo zapadne do nafukovacího ventilu a poskytnete tak rychlejší nahuštění. Použijte vhodnou hubici na malé ventily malých vzduchových matrací, atp.
2. Zastrčte AC napájecí kabel do AC elektrické zásuvky. Viz obr. (2).
3. ZAPNUTÍ: Stiskněte „I“; VYPNUTÍ: Stiskněte „0“. Viz obr. (3).



OBR. (1) PŘIPOJENÍ HUBICE



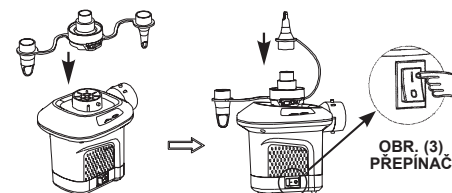
OBR. (3) PŘEPÍNAČ



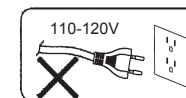
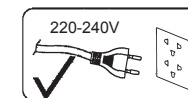
OBR. (2)

#### VYFUKOVÁNÍ

1. V případě potřeby připojte hubici k vyfukovacímu konektoru a podržte pumpu proti nafukovacímu ventilu předmětu, který má být vyprázdněn. Viz obr. (4).
2. Zastrčte AC napájecí kabel do AC elektrické zásuvky. Viz obr. (2).
3. ZAPNUTÍ: Stiskněte „I“; VYPNUTÍ: Stiskněte „0“. Viz obr. (3).



OBR. (4) PŘIPOJENÍ HUBICE



OBR. (2)

©2018 Intex Marketing Ltd. - Intex Development Co. Ltd. - Intex Recreation Corp. All rights reserved/Tous droits réservés/Todos los derechos reservados/Alle Rechte vorbehalten. Printed in China/Imprimé en Chine/Impreso en China/Gedruckt in China.

©™ Trademarks used in some countries of the world under license from®™ Marques utilisées dans certains pays sous licence de/Marcas registradas utilizadas en algunos países del mundo bajo licencia de/Warenzeichen verwendet in einigen Ländern der Welt in Lizenz von/Intex Marketing Ltd. / Intex Development Co. Ltd., G.P.O. Box 28829, Hong Kong & Intex Recreation Corp., P.O. Box 1440, Long Beach, CA 90801 • Distributed in the European Union by/Distribué dans l'Union Européenne par/Distribuido en la Unión Europea por/Vertrieb in der Europäischen Union durch/Intex Trading B.V., Venneveld 9, 4705 RR Roosendaal - The Netherlands  
www.intexcorp.com



## ULOŽTE TYTO POKYNY

Strana 2