

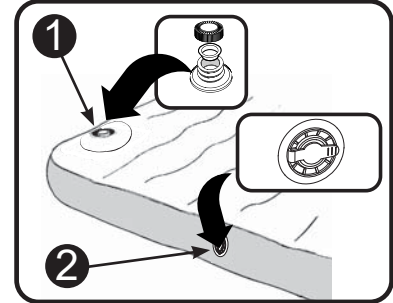
## INTEX® PŘÍRUČKA

## S VESTAVĚNOU PUMPOU

PŘED NAFOUKNUTÍM A POUŽÍVÁNÍM TOHOTO  
VÝROBKU SI PŘEČTĚTE POKYNY A DODRŽUJTE JE

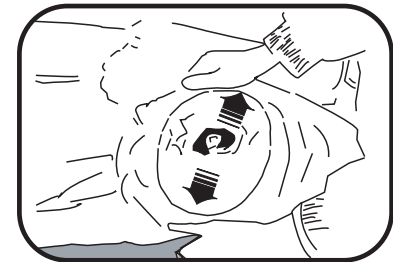
## PŘED NAFOUKNUTÍM S VESTAVĚNOU PUMPOU

- Rozprostřete nafukovací matraci na rovném povrchu. Ujistěte se, že tato plocha je bez kamenů nebo jiných ostrých předmětů, které by mohly prorazit nafukovací matraci.
- Nafukovací ventil vestavěné vzduchové pumpy ① musí směřovat nahoru.
- Ujistěte se, že zátka je správně umístěna a klobouček výfukového ventilu 2 v 1 ② je pevně utažen.



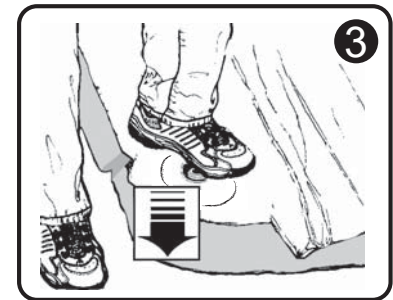
## NAFOUKNUTÍ POMOCÍ VESTAVĚNÉ PUMPY

- Odstraňte klobouček a zátku nafukovacího ventilu vzduchové pumpy ①. Odložte klobouček a zátku pro opětovné připojení po nafouknutí.
- Vyhledejte a rozprostřete vestavěnou nožní pumpu tak, aby její povrch byl plochý a rovný.
- Dejte nohu přímo nad otvor nafukovacího ventilu a zatlačte pevně dolů ③. Takto přetlačíte vzduch ze vzduchové komory pumpy do matrace.
- Zvedněte nohu ④, aby se vzduchová komora pumpy znovu naplnila vzduchem pro další cyklus.
- Opakujte, dokud není dosaženo požadované pevnosti.
- Připevněte zátku a klobouček nafukovacího ventilu vzduchové pumpy ①.



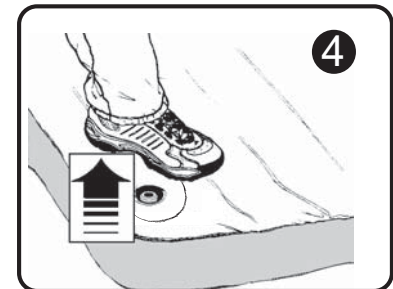
## NAFOUKNUTÍ POMOCÍ EXTERNÍ VZDUCHOVÉ PUMPY

- Ujistěte se, že zátka nafukovacího ventilu vzduchové pumpy ① je správně umístěna a klobouček výfukového ventilu 2 v 1 ② je pevně utažen.
  - Vytáhněte klobouček ventilu 2 in 1 ② pro otevření.
  - Vložte hubici vzduchové pumpy přímo do nafukovacího ventilu 2 v 1 ②.
  - Nafoukněte produkt přibližně na 80% požadované pevnosti.
- UPOZORNĚNÍ: Chcete-li zabránit prasknutí, nepřepřlňujte nebo nepoužívejte vysokotlaký kompresor.**
- Po nafouknutí zavřete klobouček ventilu 2 in 1 ②.



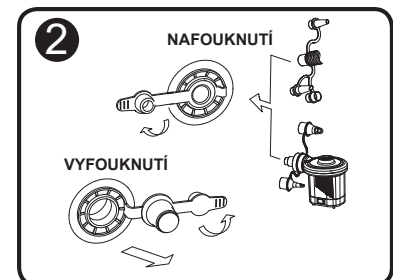
## VYFUKOVÁNÍ

- Vytáhněte klobouček ventilu 2 in 1 ②.
  - Vytáhněte základnu nafukovacího ventilu základnou pro vypuštění vzduchu.
- UPOZORNĚNÍ: Při otevírání nasměrujte výfukový ventil pryč od jakékoli osoby.**
- Vraťte na místo základnu a klobouček nafukovacího ventilu.



## DŮLEŽITÉ

Vzduch uvnitř matrace se může roztahovat a stahovat s různou teplotou, co vede ke snížení tlaku uvnitř matrace. Pokud k tomu dojde, stačí přifouknout více vzduchu pomocí pumpy pro dosažení požadované pevnosti. Pokud dojde k proražení, postupujte podle instrukcí. Opravná sada a záplaty jsou přiloženy.



## — ULOŽTE TYTO POKYNY —

©2022 Intex Marketing Ltd. - Intex Development Co. Ltd. - Intex Recreation Corp. All rights reserved/Tous droits réservés/Todos los derechos reservados/Alle Rechte vorbehalten. Printed in China/Imprimé en Chine/Impreso en China/Gedruckt in China.

®™ Trademarks used in some countries of the world under license from®™ Marques utilisées dans certains pays sous licence de/Marcas registradas utilizadas en algunos países del mundo bajo licencia de/Warenzeichen verwendet in einigen Ländern der Welt in Lizenz von/Intex Marketing Ltd. to/à/a/an Intex Development Co. Ltd., Hong Kong & Intex Recreation Corp., P.O. Box 1440, Long Beach, CA 90801 • Distributed in the European Union by/Distribué dans l'Union Européenne par/Distribuido en la unión Europea por/Vertrieb in der Europäischen Union durch/Intex Trading B.V., Ettenseweg 46, 4706 PB Roosendaal – The Netherlands • Distributed in the UK by Unitex Service (UK) Limited, 21 Holborn Viaduct, London EC1A 2DY, UK.  
www.intexcorp.com